

令和8年度

デュアルカラム高速GC研修会

令和7年度に、公益財団法人JKAの補助金により導入したデュアルカラム高速GC(Heracles NEO)の研修会を実施します。機器説明ではデュアルカラム高速GCの基本的な機能をご紹介します。さらに、操作研修では、ご持参いただいた試料を実際に装置を使って分析・解析をいたします。多くの皆様の受講をお待ちしております。

【日時】機器説明 令和8年7月23日(木) 13:30~14:30

操作研修 令和8年7月28日(火)~7月31日(金) (後日、日程調整)

【実施形式】機器説明 ウェビナー形式(Zoom)

操作研修 対面形式

【募集定員】機器説明 40名(先着順)

操作研修 4社(先着順、1社/日、1社あたり最大3名)

【参加費】無料

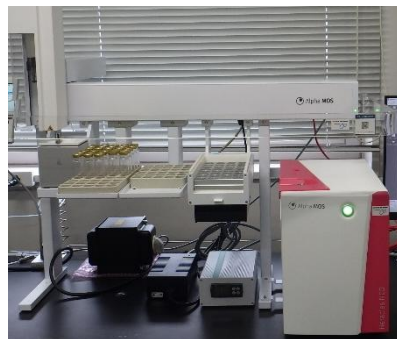
【申込締切】令和8年7月14日(火)

操作研修は製造業の
方が対象です

デュアルカラム高速GCについて

本装置は、食品等の香気成分を2つのカラムで分離し、測定時間約10分(インキュベート時間除く)と短い時間でスクリーニング分析を行うことができる装置です。さらに、保持指標に基づくライブラリを搭載しており、分離成分の簡易推定を行うことが可能です。

また、多変量解析により、サンプルの香りの違いを二次元の座標プロットにより示すことができます。味評価装置データの統合や官能評価データとの統合も可能です。



説明会スケジュール

日時	内容	講師
7月23日(木) 13:30~14:30	【機器説明】(Zoomウェビナー) 1) デュアルカラム高速GCについて 2) 質疑応答	宮城県産業技術総合 センター職員
7月28日(火)~ 7月31日(金) (後日、日程調整、 原則10:00~15:00)	【操作研修】(会場 宮城県産業技術総合センター) デュアルカラム高速GCによる測定および解析	宮城県産業技術総合 センター職員

お申込方法

以下の注意事項をご確認の上、お申し込みください。

注意事項

- ・操作研修で得られたデータは、測定事例としてWebサイト上に公開する予定です。
- ・操作研修は県内製造業を対象として実施します。
- ・申込多数につきお受けできなかった方のみ、折り返しご連絡させていただきます。
- ・申込締切日前でも定員になり次第、締め切ります。

- 右の二次元コードからお申込みフォームを開き、必要情報をご入力ください。

個人情報の収集 及び利用について

■セミナーのお申込に際して、御提供いただきました個人情報につきましては、本セミナー運営に関する事項以外に、関連セミナーに関する開催案内のために利用させていただく場合がございます。



<https://logoform.jp/ff/3Q0wA>



車でお越しの場合

- 仙台駅より車で40分 / 東北自動車道 泉 I.C. より15分

バスをご利用の場合

以下に乗りし、「宮城大学／仙台総合医療大学校前」下車

- 泉中央駅から
3番乗り場：「宮城大学経由 泉パークタウン」行き
「テクノヒルズ東」行き
6番乗り場：「将監殿経由 泉パークタウン」行き

- 仙台駅から
2番乗り場：「宮城大学」行き

● 問合せ先

宮城県産業技術総合センター

食品バイオ技術部 星野・中村・羽生

〒981-3206 仙台市泉区明通2-2

TEL:022-377-8700

FAX:022-377-8712

URL:<https://www.mit.pref.miyagi.jp/>