

AI内製化勉強会

本勉強会では、県内製造業にお勤めの方を対象に、AI環境の構築が不要で、誰でも簡単にAI開発が体験できるGoogleサービス「Google Colaboratory」を用い、プログラム開発やエッジAIの活用を実践的に体験します。

本勉強会を通じて得られたAI開発ノウハウを自社の製造現場に応用し、AI活用を内製で進められるようになるようになりますので、ぜひご参加ください。

●開催日時 **2026年7月毎週水曜** 各回**13:30~17:00**

7/8(水)【基礎編】画像分類 **7/15(水)【応用編①】物体検出**

7/22(水)【応用編②】領域分割 **7/29(水)【応用編③】異常検知**

(身の丈DXラボ見学あり)

●会場 宮城県産業技術総合センター 身の丈DXラボ
(仙台市泉区明通2-2 研究棟4F)

●講師 宮城県産業技術総合センター職員

●受講料 無料

●定員 7名(1社2名まで) ※1社2名での参加を推奨します

●対象者 自社の生産現場等での画像AIの内製化に興味のある
県内ものづくり企業にお勤めの方

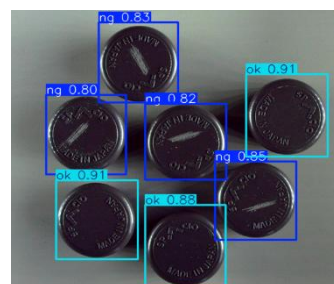
●前提知識 パソコン操作(windows)が可能な方 (AIが初めての方歓迎)

●持ち物 事前にGoogleアカウントをご用意ください
当日はWiFiに接続でき、GoogleアカウントにログインできるノートPC
をご持参ください (WiFi環境は当方でご用意いたします)

●内容 Google Colaboratoryの使い方、AIプログラム体験、エッジAIデモ等

●参加条件 基礎編、応用編①、応用編②の参加方法について下記の通りです
【基礎編】基礎編にまずご参加ください
【応用編①】基礎編参加企業のみご参加できます
【応用編②】応用編①参加企業のみご参加できます
【応用編③】応用編②参加企業のみご参加できます

※ 全編の参加を推奨しますが、基礎編のみの参加でも構いません



セミナー紹介
webサイト



申込締切 令和8年6月26日(金)【先着順】

※ 定員になり次第募集を締め切らせて頂きます

申込み方法はセミナー紹介webサイトをご覧ください

<https://www.mit.pref.miyagi.jp/event/r8ainaisei>

※ 類似の勉強会を2026年秋以降に大崎、石巻、大河原、登米地域等でも実施予定です。Webサイトにリンク掲載致します。

お問合せ先

宮城県産業技術総合センター 機械電子情報技術部 (担当: 高野、滝田、石川)

宮城県仙台市泉区明通二丁目2番地

TEL: 022-377-8700 FAX: 022-377-8712 E-mail: miyagi-aiiot@pref.miyagi.lg.jp

URL: <https://www.mit.pref.miyagi.jp/miyagi-aiiot> (身の丈DXラボ)