

# お気軽にご相談ください

Please feel free to accept our consultation!

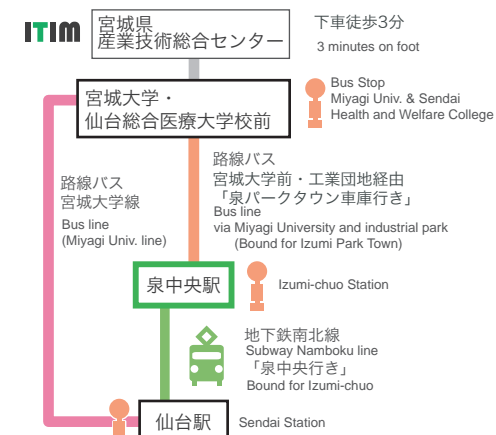
- 技術相談は無料です。  
Technical consultation is free of charge.
- 技術改善支援、技術研修、試験分析には、手数料等が必要となります。  
A processing fee is required for tests and analysis, technology upgrade support, and technical training.
- 施設・機器の利用には、使用料等が必要となります。  
A service fee is required for making use of our equipment and facilities.

**ITIM** 宮城県産業技術総合センター  
INDUSTRIAL TECHNOLOGY INSTITUTE, MIYAGI PREFECTURAL GOVERNMENT



## 交通アクセス Access

### 電車、バスをご利用の場合 If coming by train and bus



### お車で越しの場合 If coming by car

- ・東北自動車道 泉インターチェンジから約15分、泉PAスマートインターチェンジ(ETC専用)から約8分
  - ・仙台駅から約40分
- About 15 minutes from Izumi Interchange off the Tohoku Expressway. About 8 minutes from Izumi PA smart IC (ETC only).  
About 40 minutes from Sendai Station.

### 飛行機をご利用の場合 If coming by plane

- ・仙台空港から、仙台空港アクセス鉄道・タクシーでJR仙台駅へ行きます。仙台駅からは上記の「電車、バスご利用の場合」の欄を参照してください
- From Sendai Airport, take the train, or taxi to JR Sendai Station, from there please refer to the "if coming by train and bus" section.

## 技術のご相談のお問い合わせは下記まで

- 宮城県産業技術総合センター 相談窓口  
TEL : 022-377-8700  
FAX : 022-377-8712  
E-mail : soudan-itim@pref.miyagi.lg.jp

## 宮城県産業技術総合センター

〒981-3206 宮城県仙台市泉区明通2-2  
TEL : 022-377-8700  
FAX : 022-377-8712  
<https://www.mit.pref.miyagi.jp/>

## Industrial Technology Institute, Miyagi Prefectural Government (ITIM)

Address: 2-2 Akedori, Izumi-ku, Sendai-city, Miyagi-ken, 981-3206 JAPAN  
TEL: +81-22-377-8700 FAX: +81-22-377-8712





## ■ センターの役割

Our mission

わたしたちは、活力あふれる地域が形成されるために、地域の視点を大切にし、地域ものづくり産業への先導的な研究開発と常に質の高い技術的支援によるサービスを提供します。

For sustainable growth of manufacturing industry, we provide technical assistance.



## ■ 技術相談から課題解決提案まで

From technical consultations to technological business solutions

企業の皆様の技術的課題を解決するため、次のような支援業務を随時受け付けています。

The following support services are available in order to provide technological solutions for local industry.

### 技術相談

Technical Consultations

工業技術全般にわたる相談を随時行っています。

Consultations are always made available for overall industrial technology.

### 技術改善支援

Technology Upgrade Support

新製品・新技術の開発や生産工程の改善などの技術課題解決のため、センター研究者による技術協力や企業技術者の受け入れを行っています。

Our engineers are sent out or company engineers are brought in for conducting technological business solutions in the development of new products, new technology and improvements in the production process.

### 施設・機器開放

Open Equipment and Facilities

センター内の施設・機器を企業の皆様が活用できるよう開放しています。施設機器をご利用いただくため、機器等の操作法の習得を目的とする研修も随時行っています。

Our equipment and facilities are open for use by businesses. Operational training is always made available in order to make use of our facility equipment.

### 試験分析

Tests and Analysis

工業用材料・部品などの各種試験・分析・測定を行っています。

Various tests, analysis, and measurements are conducted on industrial materials and products.

### 技術研修

Technical Training

技術的な実務に直結する研修を実施しています。

Technical training in development methods is carried out with a directly connected to engineering solutions.

### 共同研究・受託研究・実用化研究室

Cooperative, Funded, and Hands-On Research

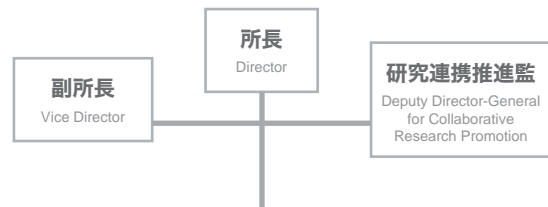
企業の皆様との連携による共同研究や受託研究を行っています。また、センターとの連携による製品開発などを目的として、実用化研究室をご利用いただけます。

Cooperative and funded research is made available under the collaborative efforts of businesses.

Hands-on research is also available for the purpose of developing products under partnership with the institute.

## ■ 組織

Organization



### 事務局

Administration Office

- 所内事務の総合調整
- 人事、予算、庁舎管理
- 安全衛生、福利厚生

- Overall coordination of affairs within the facility
- Administration of the buildings, budget, and personnel
- Safety, health and welfare

### 企画・事業推進部

Planning and Promotions Department

- 企画、調整、知的財産管理、広報
- 技術的支援の総合窓口
- 工業デザイン、商品化支援
- デジタルエンジニアリング技術

- Administration of intellectual property, coordination, planning and publicity
- Collaborator of technical assistance
- Industrial design, support for developing products
- Digital engineering

### 自動車産業支援部

Automobile-related industries Support Department

- 自動車関連産業の技術向上支援
- 自動車関連産業の新技術・新工法開発支援
- 精密加工・測定技術
- CAE解析技術

- Technical development support for automobile-related industries
- New technology and building method support for automobile-related industries
- Precision grinding, milling and measurements
- Computer aided engineering

### 機械電子情報技術部

Electronics and Information Technology Department

- EMC計測技術
- 電子デバイス計測・評価
- AI/IoT、DX、画像処理技術
- 電子機器設計/制御

- EMC testing and measurements
- Measurement and evaluation of electronic devices
- Artificial intelligence, internet of things, digital transformation and image processing
- Design and control of electronic equipment

### 材料開発・分析技術部

Materials Development and Technical Analysis Department

- 素形材関連技術
- 材料分析評価技術
- 材料物性試験
- 環境負荷低減技術

- Material technology
- Material analysis and evaluation technology
- Material property testing
- Technique for reducing environmental burden

### 食品バイオ技術部

Foods & Biotechnology Department

- 食品加工技術
- 食品評価、成分分析
- 酵母の探索・利用技術

- Food processing
- Food evaluation and composition analysis
- Evaluation and utilization techniques of yeast

### 沿革

History of the Institute

- |            |                        |
|------------|------------------------|
| 昭和 43年 12月 | 仙台市太白区長町に宮城県工業技術センター設立 |
| 平成 11年 2月  | 仙台市泉区明通に移転             |
| 平成 11年 4月  | 宮城県産業技術総合センターに改編       |
| 平成 23年 7月  | 自動車産業支援部設置             |

Industrial Technology Institute, Miyagi Prefectural Government (ITIM) was established in 1968, as the Miyagi Prefectural Institute of Technology. In 1999, it was relocated to Izumi-Park Town Industrial Park and reorganized into ITIM. In 2011, Automotive-related Industries Support Department was established at ITIM.