

測定例2-20

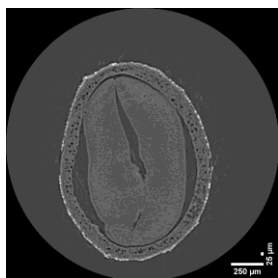
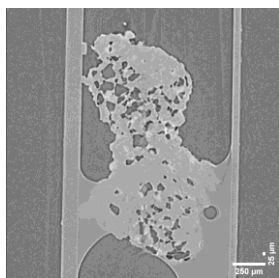
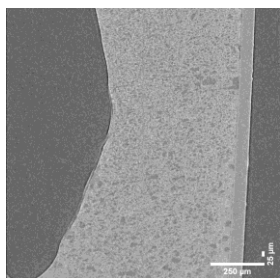
(食品系)

『食品の内部構造観察』

【試料】 モッツアレラチーズ、はんぺん、炒りごま

【測定手法】 XRM (Cu線源)

検出器とサンプルの距離を
5 mmおよび50mmで測定



モッツアレラチーズ はんぺん

炒りごま

- ・ 脂肪とみられる吸収の弱い部位が分布 (モッツアレラチーズ)
- ・ 検出器とサンプルを離すことで輪郭が強調、空隙とサンプルの境界が鮮明に (はんぺん、炒りごま)