

自動研磨機



機種名

Buehler社 自動研磨機
オートメット250プロ

2020年度購入

特徴

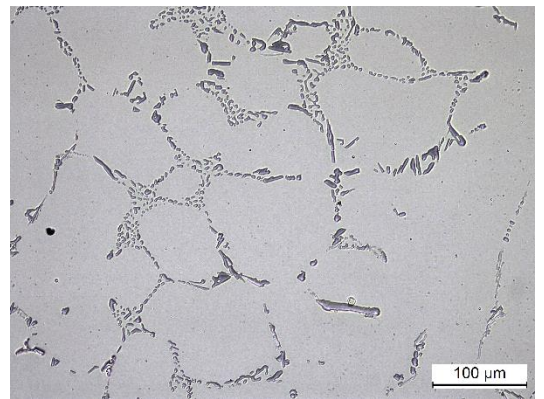
- 平坦性のよい試料研磨が可能
- 研削量制御によって、任意の観察断面を作製可能
- 全体荷重研磨(試料最低個数3個)と個別荷重研磨(試料1個～)が可能
- 顕微鏡による組織観察や硬さ試験の前処理として利用

【研磨可能サイズ】

- 1、全体荷重(研磨可能数3個～6個)
Φ12～40mm
- 2、個別荷重(研磨可能数1～6個)
Φ25mm or Φ31.8mm(1.25inch)

【使用上の注意】

・研磨紙, 研磨バフ, 研磨砥粒等の消耗品は別途料金となります。



亜共晶Si-Al合金の光学顕微鏡観察写真
(倒立型金属顕微鏡LeicaDMi8Aで撮影)

料金等

機器使用 500円/時

操作説明法 3,900円

別途消耗品の費用を負担いただきます。

研究員による支援

3,900円/時

※ ご利用申し込みは実施日の3日前まで可能です。