

～自動車産業への新規参入・取引拡大へ向けて～ 競争力の高い商品開発を支援します

グローバル競争が激化する中で、自動車を取り巻く環境変化や技術動向、自社技術・製品の立ち位置を把握し、今後の方向性について考え競争力の高い商品を開発していくことが重要です。

当センターでは、**技術のマーケティング**や**ベンチマーク活動**を通して、**今後の自社技術・製品の方向性**や**将来像**を描いていくお手伝いを行います！

技術マーケティング活動支援

SWOT分析、開発ロードマップ作成 等

自社技術・商品



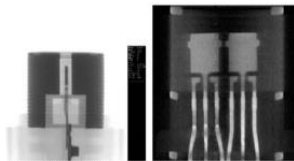
自動車を取り巻く
環境変化・技術動向

	プラス要因	マイナス要因
内部環境	強み (Strength) S	弱み (Weakness) W
外部環境	機会 (Opportunity) O	脅威 (Threat) T

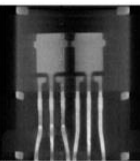
彼を知り己を知れば
百戦して殆からず



(a) 燃料弁 (自動車)



(b) 連動機構 (STRONGER TFS)



(c) 27番 (STRONGER 0-01-01P 407980)

競争力の高い
商品を創出

自動車メーカーへ
訴求力ある提案

ベンチマーク活動支援

自動車部品の機能・構造の調査 等

【内容】 以下の内容について支援いたします

- ・自動車部品ベンチマーキング手法の習得
- ・自動車部品機能構造の情報取得と現物調査
- ・技術マーケティング全般の講習
- ・SWOT分析、技術・商品開発ロードマップ作成支援
- ・商品開発企画書の作成の講習及び実習 など

(お問い合わせ先)

〒981-3206

宮城県仙台市泉区明通2丁目2番地

TEL 022-377-8700

自動車産業支援部 産業育成支援班

E-mail itim-c@pref.miyagi.lg.jp