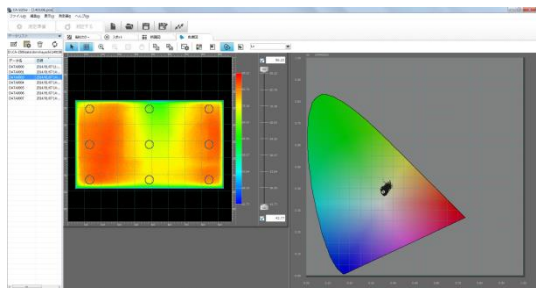
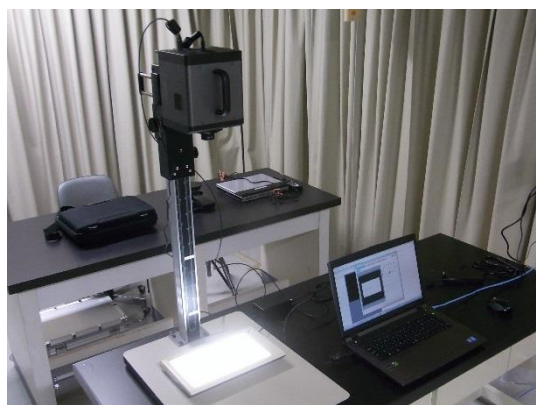
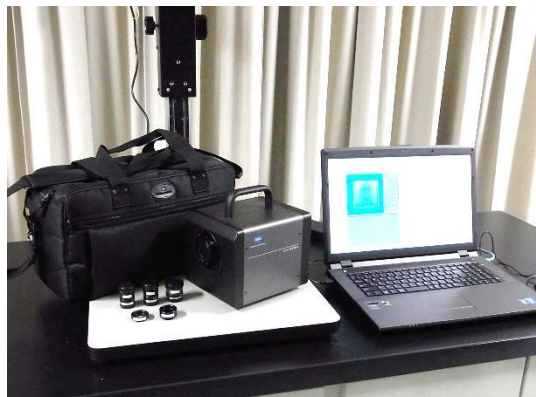


二次元色彩輝度計



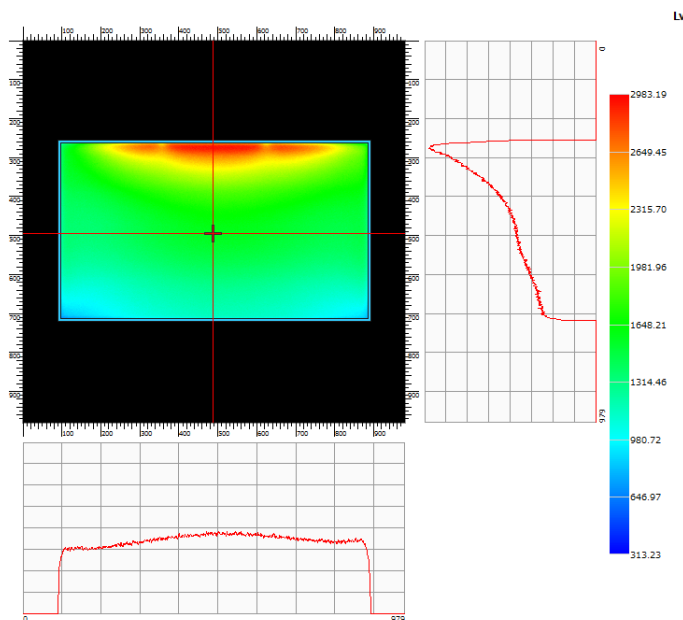
機種名

コニカミノルタ CA-2500

平成25年度導入

特徴

- 液晶パネル, 自動車用メーターなど各種発光体の輝度分布や色度分布を効率良く測定できます。
- 人の目の感度と高い相関性を持つXYZフィルタと, 高解像度測定を可能にする高画素CCDを使用
- レンズを交換することにより, 数cm~数mのさまざまな測定物に対応



ライトボックスの輝度分布(断面表示)

【測定項目】

・表色モード

XYZ, LVxy, LVu'v', T Δ uv,
主波長・刺激純度

・表示モード

擬似カラー, 色度図,
スポット, 断面図, 色ずれ

【データ出力】

専用形式, テキスト, JPEG等

料金等

研究員による支援

3,900 円 / 時

施設開放: 1,400 円/時
操作法説明: 3,900 円(1時間)
(必要に応じて)