

## 放電プラズマ焼結機（SPS）



### 【SPSの特徴】

直流パルス通電による熱と油圧プレスによる加圧力により、原料粉末を短時間のうちに強固に焼き固めます。

### 【サンプルについて】

1. 金属、セラミックス等の粉末、バルク体
2. 形状上限：φ150mm × H150mm  
※材種によります

### 【主な仕様】

- ・ 電極サイズ：φ250 mm
- ・ オープンハイト：350 mm
- ・ 最大電流値：10000 A
- ・ 最大加圧力：100 ton
- ・ 最高真空度： $10^{-5}$  Torr

### 【データ出力】

記録メディア	FD	紙
保存形式	専用形式	Excel互換

## 料金等

機器使用： 7,600 円 / 時  
 操作法説明： 11,700 円（3時間）※

※その他、基礎～応用まで別途相談承ります。

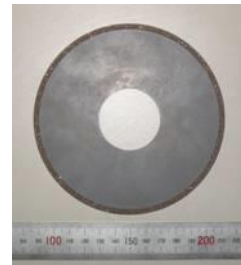
ご利用申し込みは実施日の3日前まで可能です。

## 機種名

住友石炭鉱業 Dr. Sinter SPS - 7.40  
 1993年度購入

## 特徴

- 原料粉末を短時間の内に焼結し、高密度焼結体や多孔質体を早く作製できます。
- ・ 薄物/緻密体の事例  
ダイヤモンドブレード  
(厚さ0.5mm、台金の材料：超硬)
- ・ 多孔質体の事例  
排ガス用フィルタ  
(φ50mm × 5mm、材料：SiC)



- 異なる材料同士を接合することにより、異種材料の接合体を早く作製できます。

### 【その他】

- ・ 焼結に必要な消耗品（カーボンダイス、雰囲気ガス等）はお客様ご負担となります。
- ・ 使用中は必ず一人は装置についていただきます。

### 研究員による支援

3,900 円 / 時

### 試作の支援・指導

最適な焼結条件の提案、  
 試作品の焼結特性に関する  
 評価、その他