

高速液体クロマトグラフ(Chromaster)

前処理重要



機種名

HITACHI HPLC Chromaster
Softa 蒸発型光散乱検出器
2016年度購入

特徴

- 移動相を蒸発させ目的化合物を微粒子化させることで(ELSD)、グルコース等の糖類を分析できます。
- 逆相条件での使用に限ります

【サンプルについて】

- ・溶媒に溶解している(できる)こと

【主な仕様】

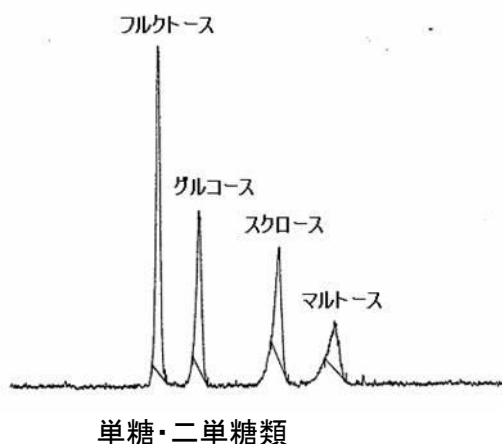
- ・ 蒸発型光散乱検出器(ELSD)
- ・ ダイオードアレイ検出器
- ・ オートサンプラ
- ・ グラジエントポンプ(4成分)
- ・ カラムオープン温度範囲: 室温1~85°C
- ・ OS: Windows7

【データ出力】

記録メディア 紙 USB

保存形式 専用形式 Excel 互換

取得データ例



料金等

機器使用:	1,100 円 / 時
操作法説明:	3,900 円 (1時間)
測定依頼:	
定量分析	9,100円/(1成分・1測定)
定性分析	4,700円/(1測定)

研究員による支援

3,900 円 / 時

解析支援

測定条件の検討、検量線の作成ほか

試料の前処理支援

抽出・精製作業ほか