

マイクロフォーカスX線透過装置

機種名

コムスキャンテクノ(株) ScanXmate-RAA110TSS40
2013年1月導入

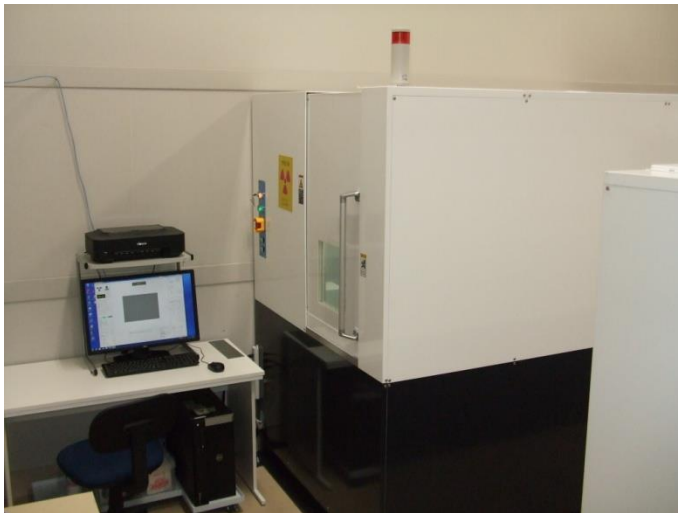
用途

電子部品の透視検査およびCT撮影

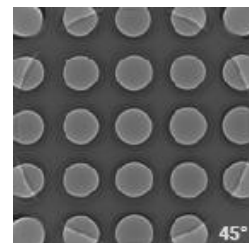
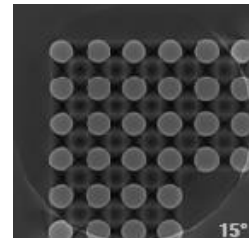
仕様

X線管電圧	20~110KV
X線管電流	0~200 μ A
最大出力	6W
焦点寸法	最小3 μ m
最高解像度	3 μ m
搭載可能検体サイズ	透過検査 W400mm×D350mm×H50mm 斜めCT Φ 180mm×H30mm
搭載可能検体重量	透過検査 2kg 斜めCT 1kg
X線検出器	4/2.5I. I. +40万画素CCDカメラ 有効入力面視野 4インチモード 72mm×54mm 2.5インチモード 45mm×38mm

【データ出力】USBメモリ、DVD-R、CD-R
(メディアはお客様でご用意下さい。)



装置外観



測定事例 (BGA)

料金等

機器使用: 1,800円/1時間
 操作法説明: 3,900円(1時間)
 依頼試験: X線透過検査5,600円/1件

研究員による支援

3,900円 / 時

観察条件等

X線出力等

解析の支援

欠陥解析、設計値/実測値比較等