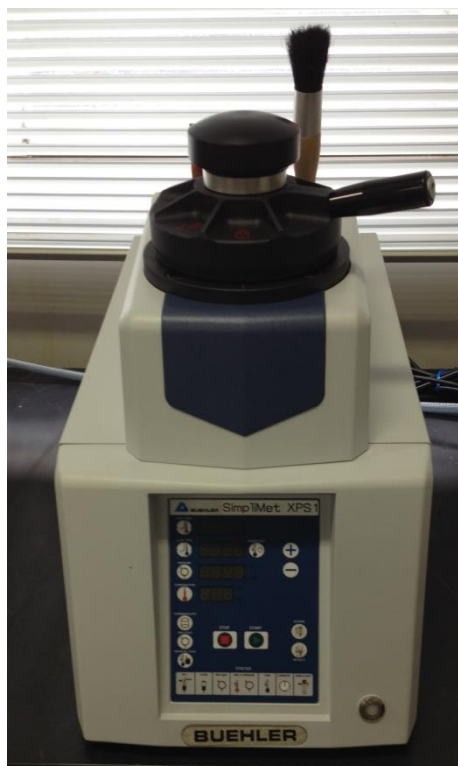


## 加熱加圧埋込機



### 機種名

ビューラーITWジャパン株式会社  
SimpliMet XPS1  
2016年度購入

### 特徴

- 切断された試料を迅速に埋込成形  
(所要時間はおおよそ10分/個)
- 全自動で加圧→加熱→冷却
- 金属組織観察用試料や、硬さ試験用試料作成にご利用いただけます。

### 【主な仕様】

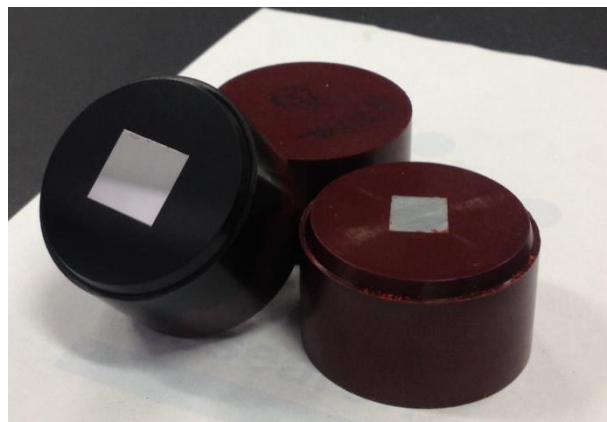
- ・モールド径: 1 1/4インチ(面取りラム)
- ・埋込圧力: 1000~4000psi
- ・埋込温度: 50~200°C

### 【使用可能な樹脂】

- ・PhenoCure(熱硬化性フェノール樹脂)  
一般的な材料向け  
埋込条件 180°C-4200psi
- ・EpoMet F(熱硬化性エポキシ樹脂)  
硬い材料、複雑な材料向け  
埋込条件 180°C-4200psi

(その他の樹脂をご希望の場合はお客様にてご用意ください。)

埋込試料作成例



### 料金等

機器使用: 800円 / 時  
操作方法説明: 3,900円 (1時間)

### 研究員による支援

3,900円 / 時

### 操作方法等

埋込後の研磨方法についても支援します。

ご利用申し込みは実施日の3日前まで可能です。